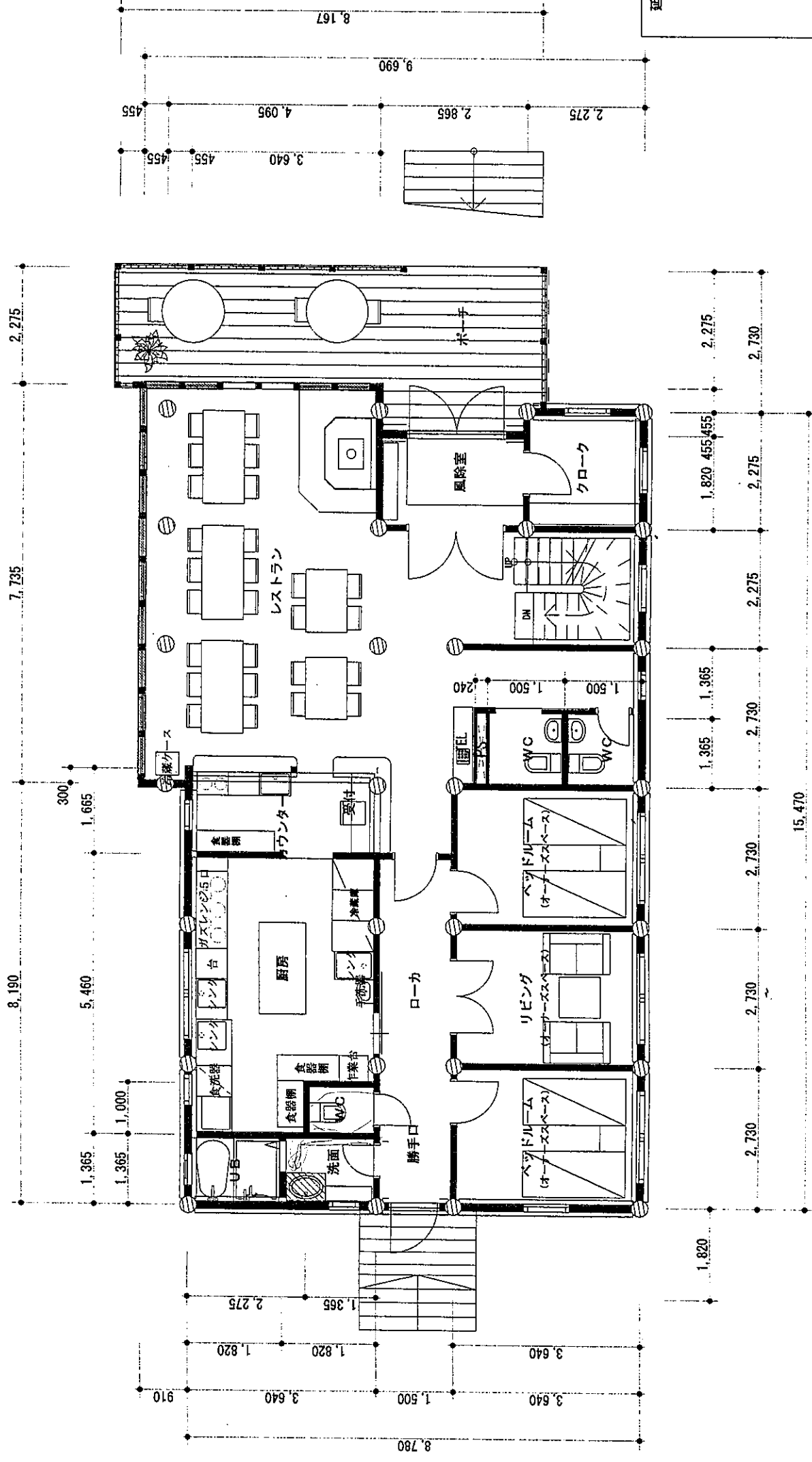


地階平面図

S 1 : 100

2000.7.25

00.7.25

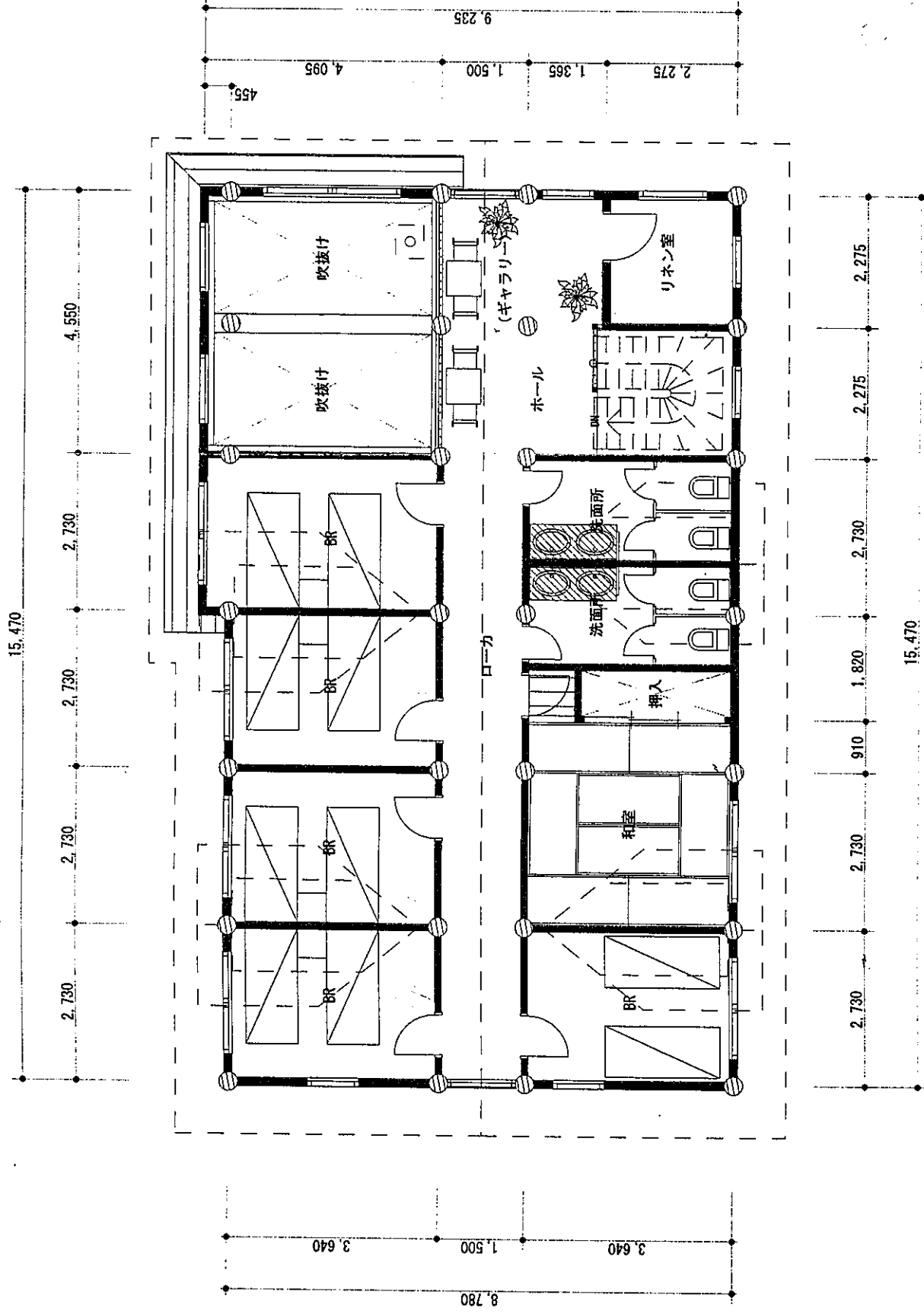


延べ床面積	406.92 m <sup>2</sup>	123.09坪
地階床面積	143.21 m <sup>2</sup>	43.32坪
1階床面積	143.21 m <sup>2</sup>	43.32坪
2階床面積	120.50 m <sup>2</sup>	36.45坪
(テラス床面積)	26.14 m <sup>2</sup>	7.90坪

1階平面図

S 1 : 100

2000.7.25



2階平面図

S 1 : 100

2000. 7. 25

00. 7. 25